

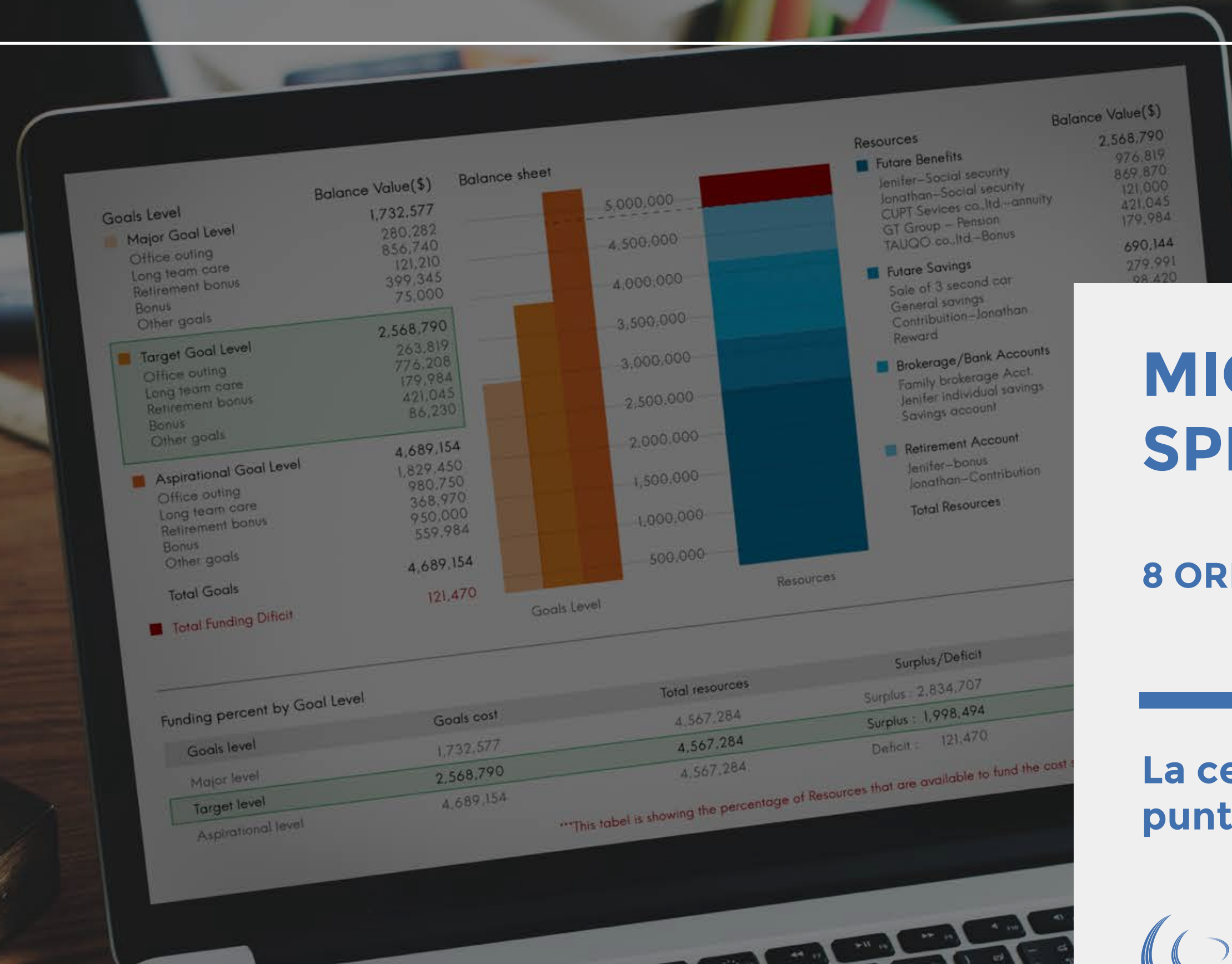


# MICROSOFT OFFICE SPECIALIST WORD

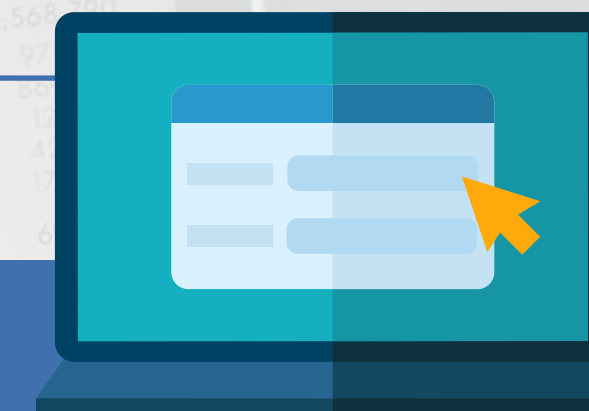
8 ORE | CORSO E CERTIFICAZIONE

La certificazione attribuisce  
punteggio nei concorsi pubblici.

 Promimpresa



**CERTIPORT®**  
AUTHORIZED TESTING CENTER



## A CHI SI RIVOLGE

Il corso proposto di Microsoft Word è rivolto a tutti coloro che vogliono apprendere le funzioni principali del software, al fine di conseguire la certificazione MOS Word.

Verranno trattati argomenti come realizzare creare dei documenti, la formattazione e l'impaginazione in modo semplice e chiaro. Il corso è volto a far apprendere ed acquisire le competenze di Word, indispensabili al superamento del relativo esame MOS.

## LA CERTIFICAZIONE

Il corso è in modalità asincrona. Potrai seguire il corso quando e come vorrai attraverso il tuo pc o il tuo tablet.

La certificazione ha piena validità in diversi contesti lavorativi e scolastici, nonché in quasi tutti i concorsi pubblici.

Può quindi costituire crediti e punteggi in vista di concorsi e graduatorie pubbliche, aumentando le proprie opportunità lavorative e di carriera.



**La certificazione attribuisce punteggio nei concorsi pubblici.**

## ARGOMENTI

- Elenchi
- Tabulazioni
- Tabelle
- Stampa unione
- Documenti su più pagine
- Revisioni
- Modelli
- Campi modulo
- Importazioni
- Ricerche Avanzate
- Colonne
- Macro



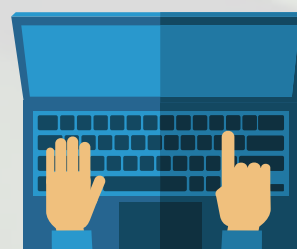
## MODALITÀ DI SVOLGIMENTO DEL CORSO

Il corso è formato da video lezioni in cui vengono spiegate le funzioni e i comandi del software, più esercizi pratici e slides per lo studio e il ripasso.

Il corso è strutturato in modo tale da fornire agli studenti il giusto mix tra nozioni e pratica, in modo da far acquisire al discente pratica e autonomia dell'utilizzo del programma.

Al termine del corso si saranno acquisiti quindi gli strumenti e le conoscenze necessari per affrontare l'esame di certificazione Microsoft.

**ATTENZIONE:** La quota sostenuta per lo svolgimento del corso e l'esame di certificazione permette di svolgere l'esame MOS entro 2 mesi dall'iscrizione. In caso contrario sarà necessario acquistare nuovamente l'esame di certificazione.



### L'ESAME DI CERTIFICAZIONE

L'esame di certificazione ha una durata di 50 minuti e presenta una serie di domande a cui rispondere all'interno di un ambiente virtuale in cui viene simulato l'utilizzo del software e in cui viene chiesto di portare a termine task specifiche.