



MICROSOFT OFFICE SPECIALIST POWER POINT

7 ORE | CORSO E CERTIFICAZIONE

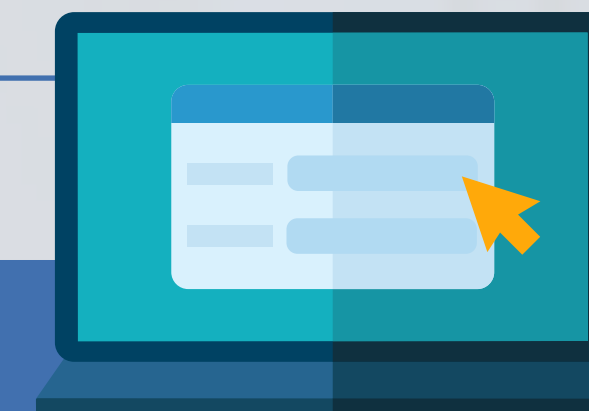
La certificazione attribuisce
punteggio nei concorsi pubblici.

 Promimpresa



CERTIPORT®

AUTHORIZED TESTING CENTER



A CHI SI RIVOLGE

Il corso proposto di Microsoft Power Point è rivolto a tutti coloro che vogliono apprendere le funzioni principali del software, al fine di conseguire la certificazione Microsoft Power Point.

Verranno trattati argomenti come realizzare delle presentazioni con importazione di file e effetti in modo semplice e chiaro. Il corso è volto a far apprendere ed acquisire le competenze di Power Point, indispensabili al superamento del relativo esame MOS.

LA CERTIFICAZIONE

Il corso è in modalità asincrona. Potrai seguire il corso quando e come vorrai attraverso il tuo pc o il tuo tablet.

La certificazione ha piena validità in diversi contesti lavorativi e scolastici, nonché in quasi tutti i concorsi pubblici.

Può quindi costituire crediti e punteggi in vista di concorsi e graduatorie pubbliche, aumentando le proprie opportunità lavorative e di carriera.



La certificazione attribuisce punteggio nei concorsi pubblici.

ARGOMENTI

- Formattazione e colore
- Forme
- Elenchi puntati e numerati
- Immagini
- Sfondo
- Schema diapositiva
- Transizioni e azioni
- Animazioni
- Layout tabella
- Layout smart art e organigramme
- Layout grafico
- Presentazioni personalizzate e collegamenti
- Inserisci oggetto
- Word art
- Modelli



MODALITÀ DI SVOLGIMENTO DEL CORSO

Il corso è formato da video lezioni in cui vengono spiegate le funzioni e i comandi del software, più esercizi pratici e slides per lo studio e il ripasso.

Il corso è strutturato in modo tale da fornire agli studenti il giusto mix tra nozioni e pratica, in modo da far acquisire al discente pratica e autonomia dell'utilizzo del programma.

Al termine del corso si saranno acquisiti quindi gli strumenti e le conoscenze necessari per affrontare l'esame di certificazione Microsoft.

ATTENZIONE: La quota sostenuta per lo svolgimento del corso e l'esame di certificazione permette di svolgere l'esame MOS entro 2 mesi dall'iscrizione. In caso contrario sarà necessario acquistare nuovamente l'esame di certificazione.



L'ESAME DI CERTIFICAZIONE

L'esame di certificazione ha una durata di 50 minuti e presenta una serie di domande a cui rispondere all'interno di un ambiente virtuale in cui viene simulato l'utilizzo del software e in cui viene chiesto di portare a termine task specifiche.