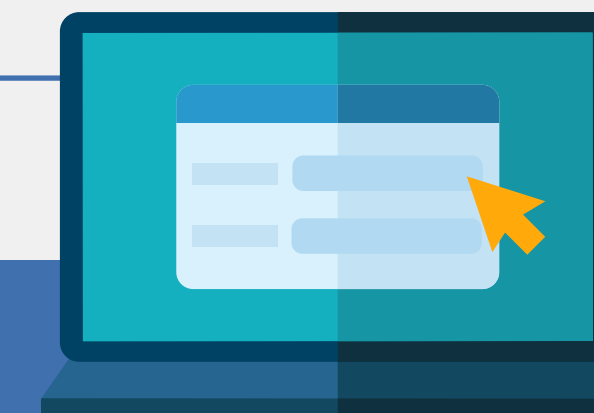


CLOUD COMPUTING – IT SPECIALIST





L'esame di Certificazione Cloud Computing

Il programma di certificazione IT Specialist mira a convalidare le competenze informatiche richieste nel campo lavorativo. È destinato a coloro che desiderano intraprendere una carriera nell'ambito dell'ICT. I candidati hanno la possibilità di certificare le proprie conoscenze in vari argomenti informatici, inclusi lo sviluppo software, l'amministrazione di database, il networking, la sicurezza, la mobilità, la gestione dei dispositivi e l'intelligenza artificiale.

Gli esami IT Specialist si basano su percorsi tecnologici che tengono conto dell'elevata domanda di figure con competenze informatiche nel mondo del lavoro. Sono progettati da esperti tecnici sia dal punto di vista didattico che tecnico.

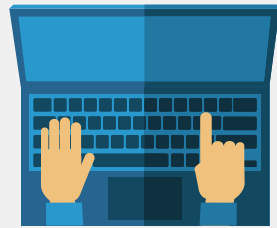
Per **Cloud computing** si intende il trasferimento delle attività IT in ambienti virtuali (Physical Information Technology Activities), prevalentemente per motivi di accessibilità e velocità.

Tra le figure professionali specializzate in questo genere di migrazioni vi è quella del Cloud Specialist.

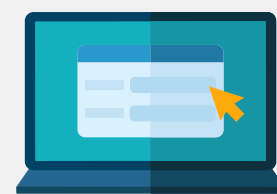
Precisamente, il **Cloud Specialist** supporta il processo di migrazione in Cloud, rispettando le esigenze aziendali e selezionando le soluzioni tecnologiche più adeguate.

Alcuni dati importanti:

- Durata: Il tempo massimo è di 50 minuti.
- Totale domande: Tra 36 e 40 domande
- Lingua esame: Italiano
- Per conoscere al meglio il tutorial dell'esame qui
- Per conoscere al meglio gli obiettivi dell'esame di IT Specialist



Il test è costituito da una serie di domande a risposta multipla e da una sezione in simulazione dell'applicativo, sarà quindi richiesto di operare all'interno dell'applicativo aperto eseguendo una serie di task che dimostrino chiaramente le capacità di utilizzo del software oggetto dell'esame.



L'esame viene svolto in maniera remota. Questa modalità offre una maggiore flessibilità e comodità. Una volta completato il test, l'esito dell'esame viene comunicato immediatamente. I candidati possono conoscere i risultati in tempo reale, senza dover attendere lunghi periodi di elaborazione.

Attestato ufficiale

- Una volta superato con successo il test, i candidati possono aspettarsi che il certificato venga rilasciato in tempi rapidi. Il processo di emissione del certificato viene completato entro un massimo di 24 ore dalla conferma dei risultati. Ciò garantisce una consegna tempestiva del documento ufficiale che attesta le competenze e le abilità dimostrate durante l'esame.
- Il certificato rappresenta un importante riconoscimento delle capacità acquisite e può essere utilizzato per migliorare le prospettive di carriera, dimostrare l'expertise tecnica agli eventuali datori di lavoro o promuovere lo sviluppo professionale.

